

NORMAS DE LA BIBLIOTECA

1. Requiere autenticación del usuario: identificación con número de estudiante/empleador, matrícula y/o correo institucional.
2. Las respuestas estarán sujetas a la especialidad del personal bibliotecario, material encontrado en las bases de datos, catálogo en línea y recursos de internet de acceso libre, y cumpliendo con la Ley de Derechos de Autor.
3. Las preguntas serán atendidas en un periodo máximo de 48 horas y según el orden que se hayan recibido.
4. No se discriminará por razones de edad, género, orientación sexual, origen y religión.
5. Toda comunicación entre el personal bibliotecario y los usuarios debe ser formal y manteniendo un código de conducta ética, profesional y de respeto. No se permiten comentarios obscenos, discriminatorios u ofensivos, ya sea vía correos electrónicos, videoconferencias, chats, llamadas y otros medios tecnológicos.

Visita la Biblioteca en línea, bajo Centro de Recursos, y la Biblioteca Virtual en My Caribbean para conocer nuestros servicios.

Contacto:

Cuadro Telefónico (787) 780-0070

Biblioteca Virgilio Dávila - Recinto de Bayamón

Biblioteca Centro Universitario de Vega Baja

Biblioteca Julia de Burgos –

Centro Universitario de Carolina

Biblioteca Lila Mayoral –

Centro Universitario de Ponce

Página Web: <http://www.caribbean.edu>

Directora Bibliotecaria Institucional

Dra. Liz J. Ramírez Ramírez

liramirez@caribbean.edu

Ext. 1310

(787) 840- 2955 Ext. 4310

Personal de Biblioteca

Prof. José E. Feliciano-Díaz

Bibliotecario Catalogador

jfeliciano@caribbean.edu

Ext. 1311, 1312

Sr. Nicolás Núñez Santos

Técnico de Reproducción AV y Multimedia

nnunez@caribbean.edu

Ext. 1333

Revisión y edición

© 2026



Tecnología de Asistencia para personas con diversidad funcional



<http://www.cienciamx.com/index.php/tecnologia/tic/1252-asistencia-tecnologica-integral-para-personas-con-discapacidad>

Tecnología de Asistencia para personas con diversidad funcional

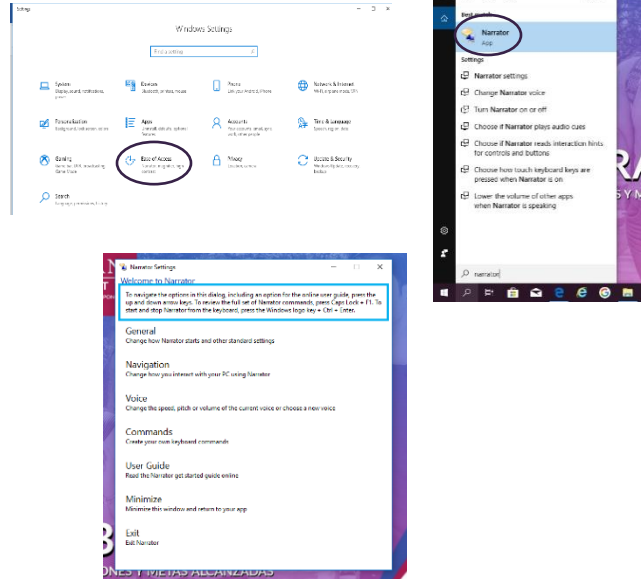
La Vicepresidencia de Asuntos Estudiantiles de Caribbean University identifica el plan de acción para atender y facilitar acceso a estudiantes con diversidad funcional a través del Centro Integral de Orientación y Servicios al Estudiante (CIOSE), a través de los consejeros y orientadores en todas las unidades académicas (Bayamón, Carolina, Vega Baja y Ponce). Los servicios que se ofrecen tienen el propósito de proveer apoyo y la ayuda necesaria para que logren alcanzar las metas educativas y profesionales. A través de la Biblioteca en línea, se identifica información relevante y de apoyo a esta comunidad.

Recursos para Audio Impedidos y Otras Necesidades

En acuerdo colaborativo con **Community Low Vision Center** y su Proyecto: *VIP Library Accessibility / Donation Partnership Agreement* para las Bibliotecas de Bayamón, Vega Baja y Ponce. Este programa provee equipos y aplicaciones que facilitan el uso de materiales impresos y electrónicos a personas con baja visión. Las bibliotecas de Caribbean University han sido identificadas como medio facilitador para ofrecer este servicio, ya que ofrecen servicio a la comunidad externa. Nuestro compromiso es promover la accesibilidad del uso de los equipos, del programa lector para ciegos IZOOM y así compartir las estadísticas de uso.

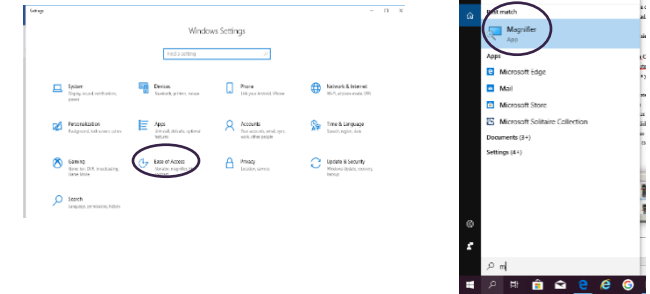
Sistema Operativo Windows 10 – Las computadoras de acceso y uso continuo de los estudiantes tienen integrado en su sistema las siguientes funciones:

- **Narrator** - es una aplicación de lectura de pantalla. Para acceder debe entrar en los **Settings** y escoger **Ease of Access** o escribir **narrator** en la lupa de búsqueda. Luego deberá escoger los ajustes que desee realizar en el narrador.



- **On – Screen Keyboard** - es un teclado que se puede utilizar con el mouse u otro dispositivo. Para acceder debe entrar en los **Settings** y escoger **Ease of Access** o escribir **On – Screen Keyboard** en la lupa de búsqueda y aparecerá el teclado.

Magnifier (Lupa integrada de aumento) – es una lupa que amplía toda la pantalla o parte de ella, para poder ver mejor las palabras e imágenes. Para acceder debe entrar en los **Settings** y escoger **Ease of Access** o escribir **Magnifier** en la lupa de búsqueda y la pantalla se ampliará.



... para acceder a los recursos de apoyo a esta comunidad. Este Centro coordina y brinda servicios a los estudiantes con impedimentos a través del Centro Integral de Orientación y Servicios al Estudiante (CIOSE). Este Centro coordina y brinda servicios a los estudiantes con impedimentos a través del Centro Integral de Orientación y Servicios al Estudiante (CIOSE). Este Centro coordina y brinda servicios a los estudiantes con impedimentos a través del Centro Integral de Orientación y Servicios al Estudiante (CIOSE).

Recursos para Audio Impedidos y Otras Necesidades

Acuerdo de colaboración con **Community Low Vision Center** y su Proyecto: *VIP Library Accessibility / Donation Partnership Agreement* para las Bibliotecas de Bayamón, Vega Baja y Ponce. El **VIP Library Accessibility program** provee equipos y aplicaciones que facilitan el uso de materiales impresos y electrónicos a personas con baja visión. Las bibliotecas han sido identificadas como medio facilitador para el logro de este servicio ya que mantienen horarios extendidos y servicio a la comunidad externa. Nuestro compromiso es facilitar el uso de los equipos, del programa lector para ciegos IZOOM y compartir las estadísticas de uso.



Referencia

Microsoft. (2019). *Accesibilidad de Windows*. <https://www.microsoft.com/esmx/accessibility/windows>

